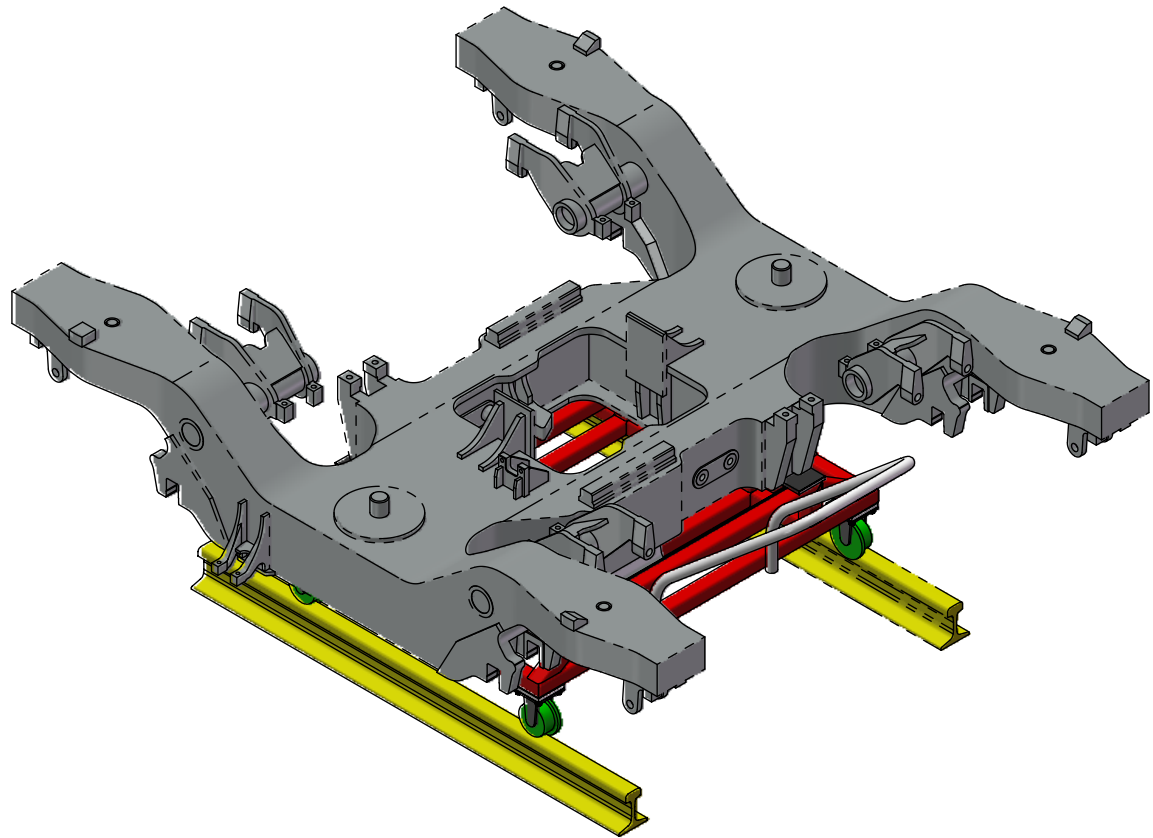
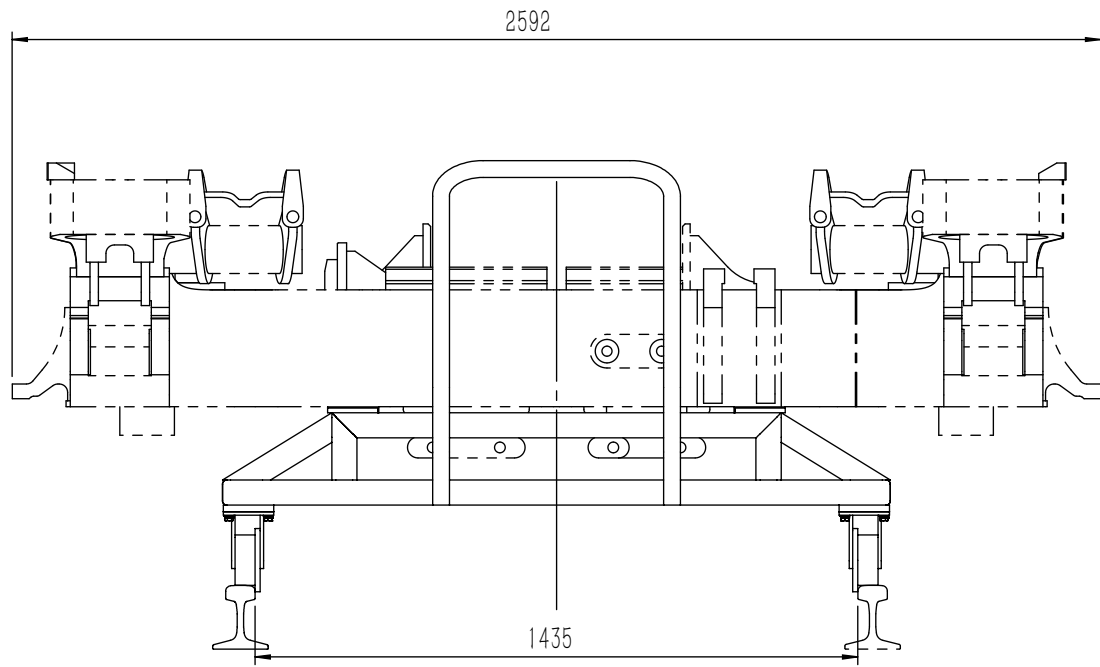
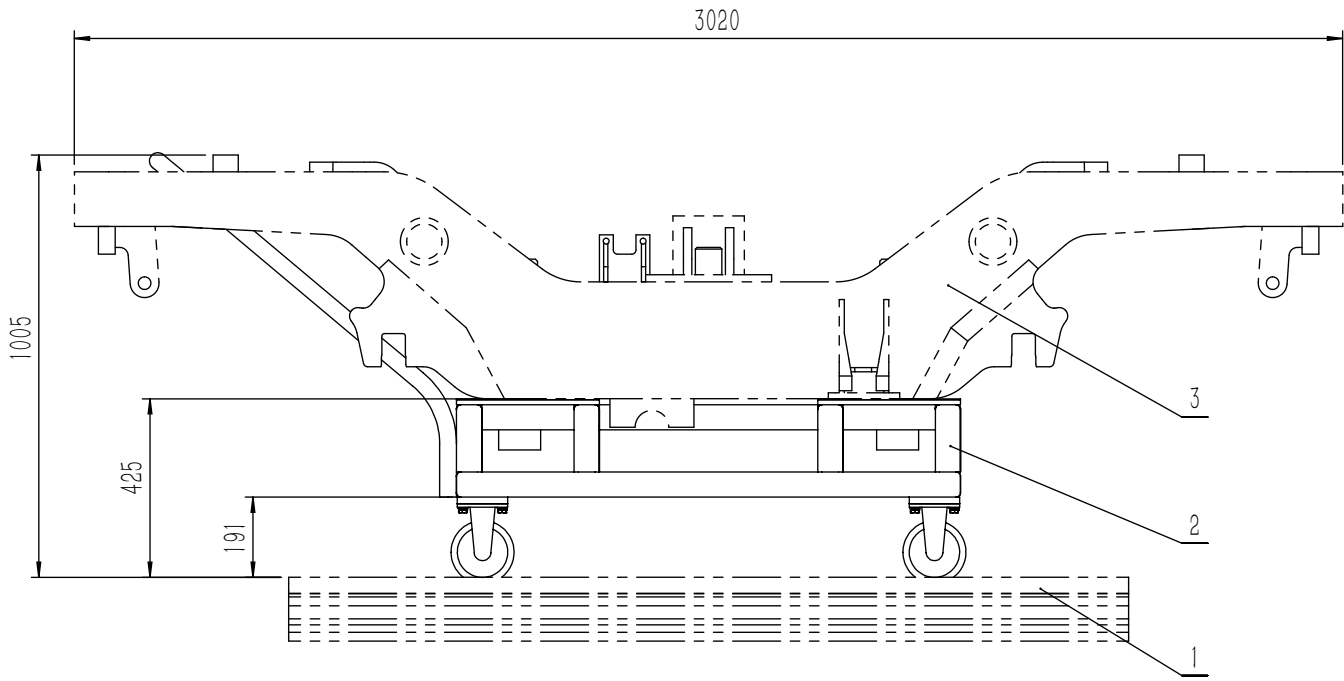


YSZV-PSY0r0

备注：东莞地铁2号线构架清洗运输架，数量1件



技术要求
1、放置平稳，构架底面接触橡胶垫；
2、放置时，构架下凸出部分放入支架孔内，有限位作用，防止侧翻；

借(通)用件登记

描图

校描

旧底图总号

签字

日期

3	—	构架	1	被试件	—	—	
2	GJQYSJ-0000	构架清洗运输小车	1	组件	195.59	195.59	
1	—	轨道	2	被试件	—	—	
序号	图 号	名 称	数量	材 料	单重	总重	备 注
标记	处数	更改文件号	签字	日期	襄阳国铁机电股份有限公司		
设计		李任哲	标准化				
校对					安装示意		
审核							
工艺			日期	2019/2/23	GJQYSJ-AZSY		